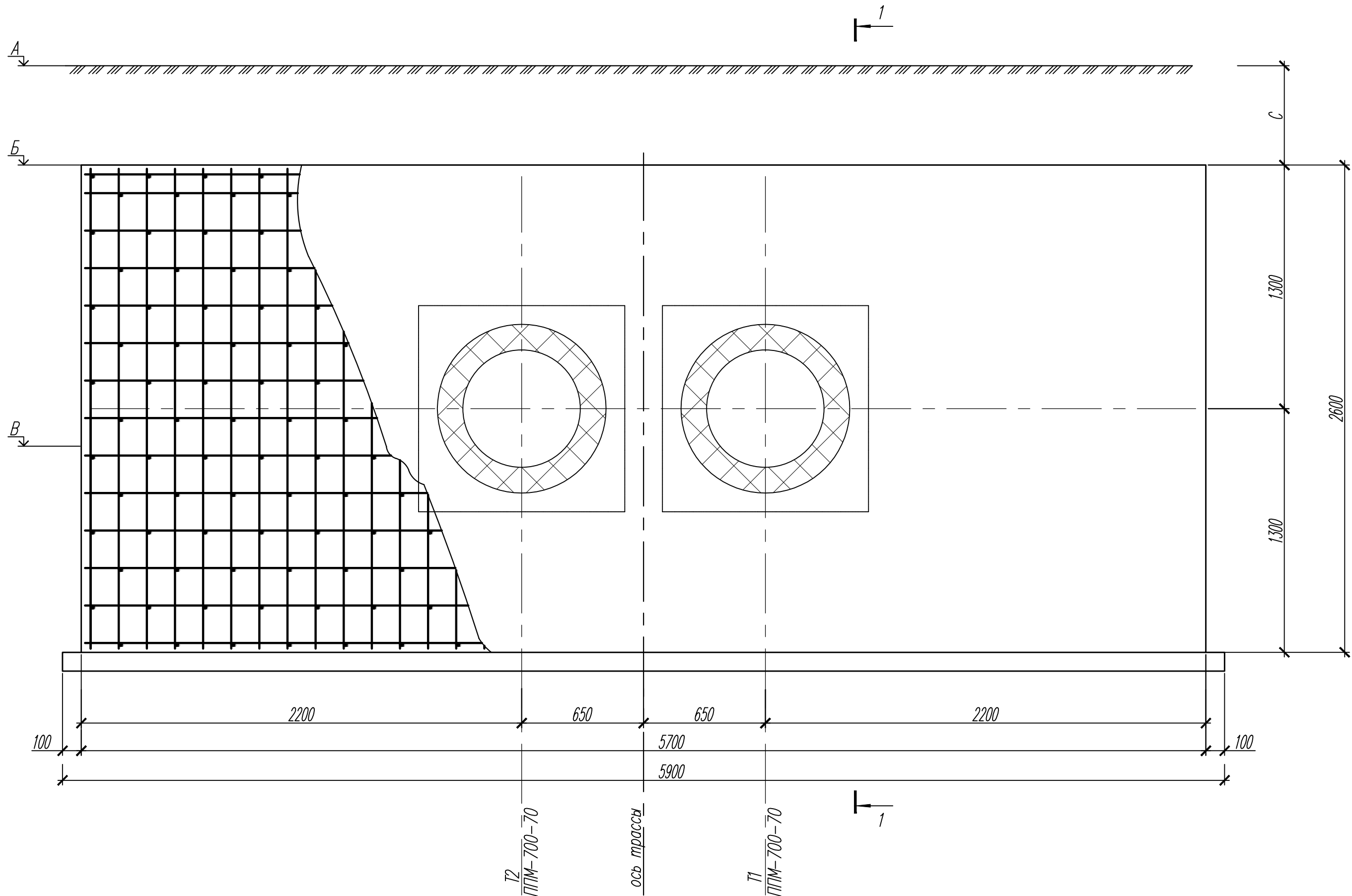
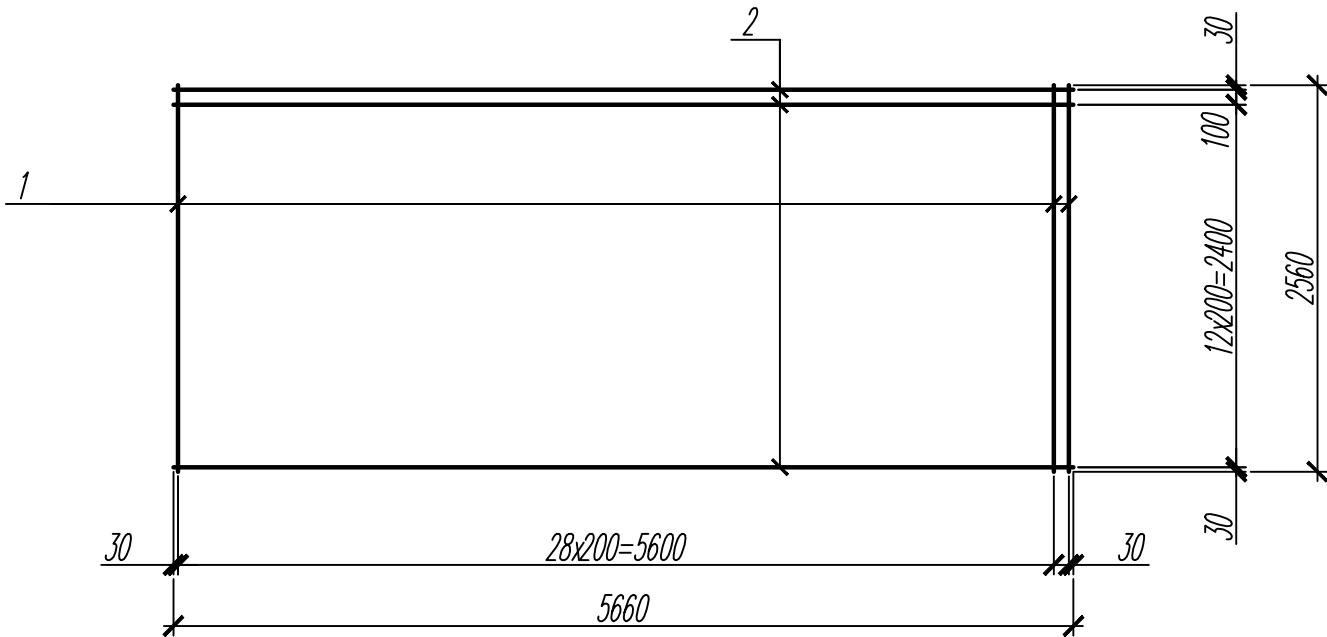


Лист N 001. Изд. 1.0. Дата: 16.04.2016. Взам. инв. N

Неподвижная опора НО-2 в т.т. Н2, Н3



Сетка С-1



1 - 1

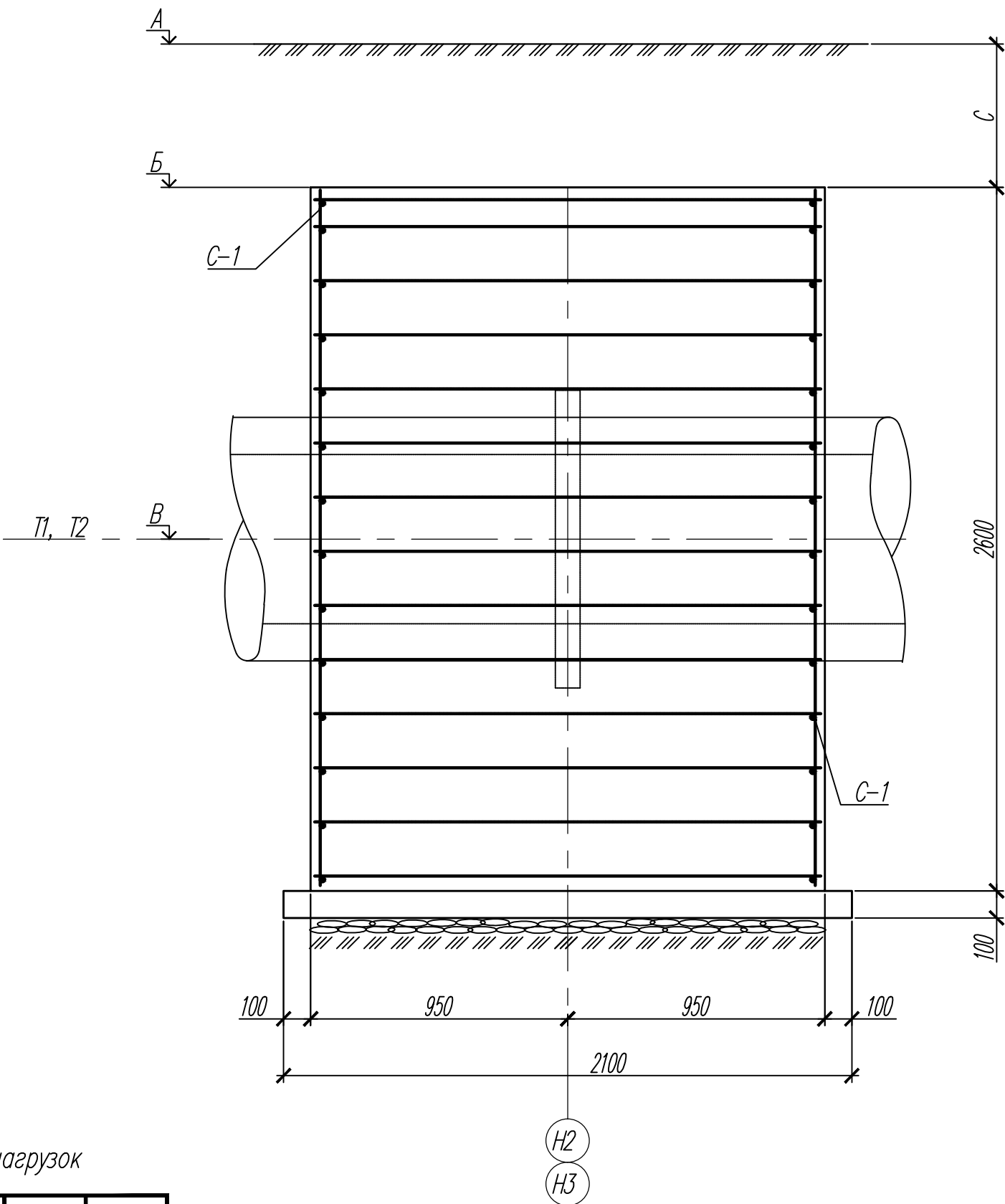


Таблица отметок и нагрузок

NN точек		Н2	Н3
А: Натурная отметка земли		143,5	144,01
Б: Отметка верха неподвижной опоры		143,1	143,34
В: Отметка оси трубы		141,80	142,04
С: Расстояние от земли до верха неподвижной опоры, м		0,4	0,67
Нагрузки на неподвижные опоры	ΣНа а, т.с	160,0	116,0
	ΣНа б, т.с	0,2	0,2
Сечение по трассе		4-4	4-4
Марка неподвижной опоры		НО-4	НО-3

Спецификация конструктивных элементов

	Обозначение	Наименование	Кол. шт.	Масса ед. кг	Примечание
		Неподвижная опора НО-2 в т.т. Н2, Н3	2		
С-1	Данный лист	Сетка С-1	2	683,0	
3	ГОСТ 5781-82*	Ø10 А-III L=1870	240	1,15	
		Бетон кл.В22,5	28,16		м3
		Бетон кл.В7,5	1,24		м3
		Сетка С-1		683,0	
1	ГОСТ 5781-82*	Ø25 А-III L=2960	29	11,4	
2	ГОСТ 5781-82*	Ø25 А-III L=6960	14	26,8	

- Общие указания см. лист 1.
- Местоположение неподвижной опоры смотри лист 2.
- Профиль трассы смотри комплект чертежей марки ТС.
- Арматурные стержни варить при помощи контактной точечной электросварки во всех пересечениях.
- Арматуру в местах прохождения трубопроводов вырезать по месту и вырезанную арматуру соединить коротышами.

						16/04-189.0201-07.01-АС		
						Замена магистральных тепловых сетей по результатам гидравлического расчета от Центральной котельной ОАО «Елабужское ПТЭС»		
Изм.	Код	Лист	Наим.	Подпись	Дата	Исполн.	Лист	Листов
Разраб.	ГИП	Захаров	Руслан			Замена магистральной тепловой сети. Участок от УТ-317 до УТ-117	Р	6
Н.контр.	Руслан		07.16			Неподвижная опора НО-2 в т.т. Н2, Н3		

Формат А3х3